

Máquina de pegar hidráulica de bloques laterales punta y talón. Mod. YZ-818.

- La máquina funciona completamente con un sistema hidráulico. Es conveniente para calzado deportivo y calzado casual. La operación de prensado de la suela y el prensado lateral; así como frente y posterior puede ser realizada de manera simultánea de ser necesario. La fuerza de prensado y el firme efecto de pegado pueden lograr ahorro en tiempo y esfuerzo. Este mecanismo de pegado automático de suela brinda mayor grado de perfección logrando incrementar la calidad.
- Cuenta con un tanque de aceite para suministrar el aceite al cilindro para que la elevación del mismo sea rápida par ahorrar tiempo e incrementar la productividad.
- El sistema de balanceo hidráulico automático es utilizado en la barra de prensado. El ajuste de la altura de las barras no necesita ajuste manual, lo que permite simplificar la operación.
- El diseño de la configuración automática de los ángulos de inclinación para el mecanismo de las varillas hace que la ubicación de los zapatos sea fácil e incluso para las botas. Cuando el mecanismo de presión frontal-posterior retrocede, se adopta un dispositivo de circuito especial para controlar la carrera de retroceso, y la distancia de retroceso adecuada es, en consecuencia, para localizar diferentes tamaños de zapatos.
- Hay una función de ajuste de presión para cada operación lo que hace que el resultado sea perfecto.
- Las barras de equilibrado automáticas están controladas por el sistema de equilibrio hidráulico, por lo que no es necesario ajustar las barras de fijación cuando la altura de la horma es diferente, también puede garantizar que la presión de las dos barras de fijación sea casi la misma y la potencia de fijación en cada punto de la suela es igual
- Las varillas de fijación pueden girar simultáneamente. Es conveniente poner y sacar de la última. El diseño ha sido mejorado respecto a la versión anterior de la máquina con varillas fijas.

Promotora de Maquinaria, S.A. de C.V. (Promaosa)

Cortador 201. Fracc. Ind. Julián de Obregón. C.P. 37290. León, Guanajuato, México.

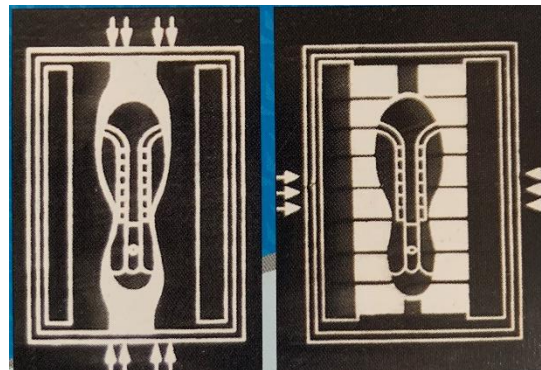
Tel. (477) 6368900 Email: promaosa_123@hotmail.com www.promaosa.com.mx

- Cuenta con mecanismo de fijación lateral.
- La fijación lateral adopta control hidráulico completo.
- Cuenta con 9 piezas de goma para lograr una presión ajustada de acuerdo a la forma del zapato. Cada prensa de goma es controlada por un cilindro individual cuya presión puede ser de hasta 25-70 kgs.
- Dos juegos de estos objetos de goma cada una en la parte delantera y trasera para opciones para garantizar el mejor rendimiento de fijación lateral.
- La versión YZ-818B cuenta con una función especial: Cuenta con 18 almohadillas en el fondo del mecanismo de presión. Las almohadillas están controladas por cilindros que trabajan hacia arriba y hacia abajo para reafirmar las formas de diferentes zapatos. Las almohadillas pueden cambiarse con otras de diferente altura o modificarse para ajustarse a diferentes formas de suelas sin necesidad de utilizar moldes y así lograr importantes ahorros.



Especificaciones técnicas.

Dimensiones	Dimensiones embalaje	Presión	Peso	Energía
1080x1180x1950 mm	1380x1380x2300 mm	30-60 kgs. / cm ³	1280 kg.	3 HP



Promotora de Maquinaria, S.A. de C.V. (Promaqa)

Cortador 201. Fracc. Ind. Julián de Obregón. C.P. 37290. León, Guanajuato, México.

Tel. (477) 6368900 Email: promaqa_123@hotmail.com www.promaqa.com.mx